

**Koncepcja i Projekt zagospodarowania skweru
zlokalizowanego w Warszawie przy ul. Komitetu
Obrony Robotników 39**

Trawiaste.pl Marta Jankowska
ul. Zamiany 16 lu 202
02-786 Warszawa
Nip: 521 309 03 95

Spis treści

Spis nasadzeń:	3
Materiały dodatkowe:	4
Wskazówki do zakładania ogrodu:	5

Spis nasadzeń:

lp.	Nazwa łacińska	Nazwa polska	Ilość szt:	Uwagi, rozmiar pojemnika
Krzewy:				
1	Hydrangea White Lady lub Confetti lub Magical Candle	Hortensja White Lady lub Confetti lub Magical Candle	12	C5 lub C7.5
3	Spirea betulifolia Tor lub Gold Tor	Tawuła brzoziolistna Tor lub Gold Tor	31	C3 lub C4
4	Taxus Farmen lub Mecenias	Cis Farmen lub Mecenias	32	C4 lub C5 ok. 50 cm wys.
Byliny i trawy, pnącza :				
5	Anemone Honorine Jobert lub Garden Breeze Whirlwind	Zawilec Honorine Jobert lub Garden Breeze Whirlwind	14	P11 lub C1.5
6	Clematis Cassandra	Powojnik Cassndra	3	C1.5 lub C2
7	Geranium macrorrhizum Czakor lub inna odmiana	Bodziszek korzeniasty Czakor lub inna odmiana	48	P116
8	Hemerocalis Stella D'Oro	Lilowiec Stella D'Oro	92	C 1.5 lub C2
9	Miscanthus Kleine Fontanne	Miskant Kleine Fontanne	4	C3 A
10	Miscanthus Graziella lub Maleparthus	Miskant Graziella lub Maleparthus	2	C2 lub C3
11	Salvia Caradonna	Szałwia Caradonna	11	P11 lub C 1.5
12	Sedum Sedum reflexum Angelina lub Rozchodnik kamczacki	Rozchodnik ościsty Angelina	3	P9 lub P14
Cebulowe:				
13	Crocus Cream Beauty lub Prince Claus	Krokus Wiosenny Cream Beauty lub Prince Claus	300	Rozmiar 5/7 Przy nawierzchni w pasy liliowca
14	Tulipa Dolls Minuet lub Apricot Impression	Tulipan Dolls Minuet lub Apricot Impression	150	Rozmiar 11/12 W rabaty okrągłe

Materiały dodatkowe:

Nazwa materiału/adres zakupu	Ilość sztuk	Uwagi dodatkowe
Ekobord Uni https://www.ekobord.pl/produkty/obrzeza-ogrodowe/eko-bord-uni/	160 szt.	1 szt = 1 mb plus kołki mocujące - ilość na mb 4 szt
Ziemia urodzajna do dołków – ok. 58 worków 80 l	58 worków	1 worek = 80 l Ziemia z kompostem w składzie, najlepiej bez torfu
Kora sosnowa przekompostowana na powierzchnię rabat	53 worki	1 worek = 80 l kora frakcja średnia
Donica płytka na dekle betonowym przy chodniku wejściowym średnica 50 cm https://www.hydroponika.pl/donica-plaska-kamienna-szara-max-low-m-1885?country=1143020003&utm_source=iai_ads&utm_medium=google_shopping	1 szt.	
Agrowłóknina pod korę (4-5 cm grubości) na na dekle betonowym przy chodniku oraz na dekle w rabacie	5.5 m2	
Lampy ogrodowe typu reflektor https://www.leroymerlin.pl/oswietlenie-doniczki-i-dekoracje/oswietlenie-ogrodowe-i-zewnetrzne/oswietlenie-ogrodowe-napieciowe/reflektor-ogrodowy-ada-ip44-czarny-aluminium-gu10-inspire,p160504,11652.html	6 szt.	

Wskazówki do zakładania ogrodu:

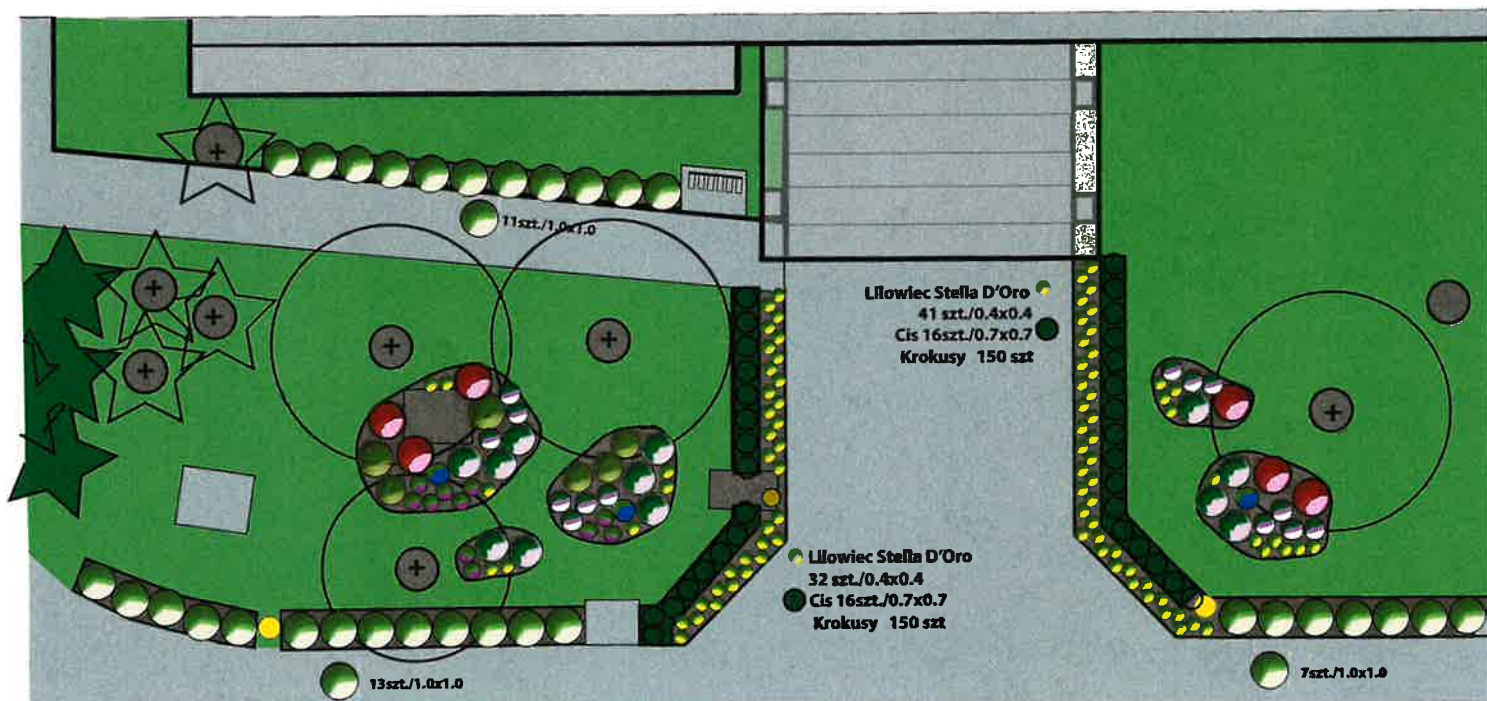
- Przygotowanie rabat - zdjąć darń z powierzchni rabat po ich wyznaczeniu (ok. 15 cm), uważać na korzenie drzew, żeby ich nie uszkodzić. Przedtem skosić trawnik wokół na krótko.
- Zamontować obrzeże ekobord uni wokół rabat.
- Ziemię urodzajną pod krzewy sypać punktowo, do dołeków podczas sadzenia. Pod byliny i trawy też do dołeków, lub cienko po wierzchu, mieszając grabiami z gruntem rodzimym.
- Na wierzch, po posadzeniu roślin warto nasypać korę ogrodniczą gr. 4 cm.
- Warto sadzić rośliny do końca listopada (chyba, że przychodzi wczesna zima, wtedy do końca października), jednak nie sadzić podczas letnich upałów.
- Nowe nasadzenia trzeba koniecznie podlać obficie ręcznie lub węzem ogrodowym.
- Nasadzenia cebulowe można robić od września do końca roku kalendarzowego.
 - Cebule można sadzić pomiędzy roślinami. Rozsypywać założoną ilość nierównomiernie, grupkami, żeby uzyskać efekt naturalny i swobodny. Warto jednak zachować odstępy między cebulami- między tulipanami 12-18 cm, krokusami 6-7 cm.
 - Cebule roślin sadzić do dołka na głębokości 2.5 wysokości cebuli.
 - Zamawiać cebule zdrowe, jędrne, bez oznak pleśni i uszkodzeń mechanicznych.
- Zamówiony materiał roślinny musi być zgodny odmianowo, a jego wielkość pojemników zostały określona w tabeli na stronie 3.
- Zamówione krzewy powinny być minimum rocznymi sadzonkami, z prawidłowo rozwiniętą częścią nadziemną. Przerośnięty, zbyt zagęszczony system korzeniowy należy przed posadzeniem odpowiednio rozluźnić. Przed sadzeniem rośliny w kontenerach należy dobrze nawodnić.
- Dopilnować, żeby materiał zapakowany w szkółce nie przesechł/przemarzał podczas transportu oraz składowania w miejscu wykonywanych prac.
- Wokół drzew istniejących na skwerze wykonać misy i zasypać ich powierzchnię
 - korą iglastą na grubość 4 cm.
- Zwrócić uwagę w szkółce i podczas transportu na zabezpieczenie systemu korzeniowego i pędów przed uszkodzeniami. Wszelkie uszkodzenia powinny być oczyszczone, złamania

przycięte ostrym, czystym narzędziem.

- Doły do sadzenia krzewów przygotować tak, żeby korzenie mogły swobodnie się rozrastać. Przyjmuje się, że doły powinny być przynajmniej 10 cm głębsze i szersze w stosunku do wielkości bryły korzeni krzewów. Dół należy zdrenować (upewnić się, że nie będzie w nim stała woda). Zaprawione ziemia urodzajną doły dla poprawy właściwości wodnych należy ok. 1,2 kg hydrożelu na 1 m³. Hydrożel należy stosować w formie suchej oraz powinien być bardzo dokładnie wymieszany z glebą. Hydrożel należy umieścić w strefie korzeniowej, przy czym należy unikać koncentracji preparatu poniżej i powyżej korzeni oraz nie stosować powierzchniowo.

Projekt zagospodarowania terenu przed budynkiem Towarzystwa Finansowego Silesia:

Skala 1:100



Nasadzenia projektowane:

- Żywopłot z cisa wys.60 cm -32 szt./0.7x0.7
- Tawuła brzoziolistna Tor - 31 szt./1.0x1.0
- Lilowiec Stella D'Oro - 92 szt./0.4x0.4
- Pęcherznica Lady In Red- 6szt.
- Miskant chiński- 2 i 4 szt./0.9x0.9

- Hortensja - 12szt./0.9x0.9
- Szałwia Caradonna -11szt./0.5x0.5
- Powojnik Casandra -3 szt.
- Zawilec Honorine Jobert -14szt./0.6x0.6

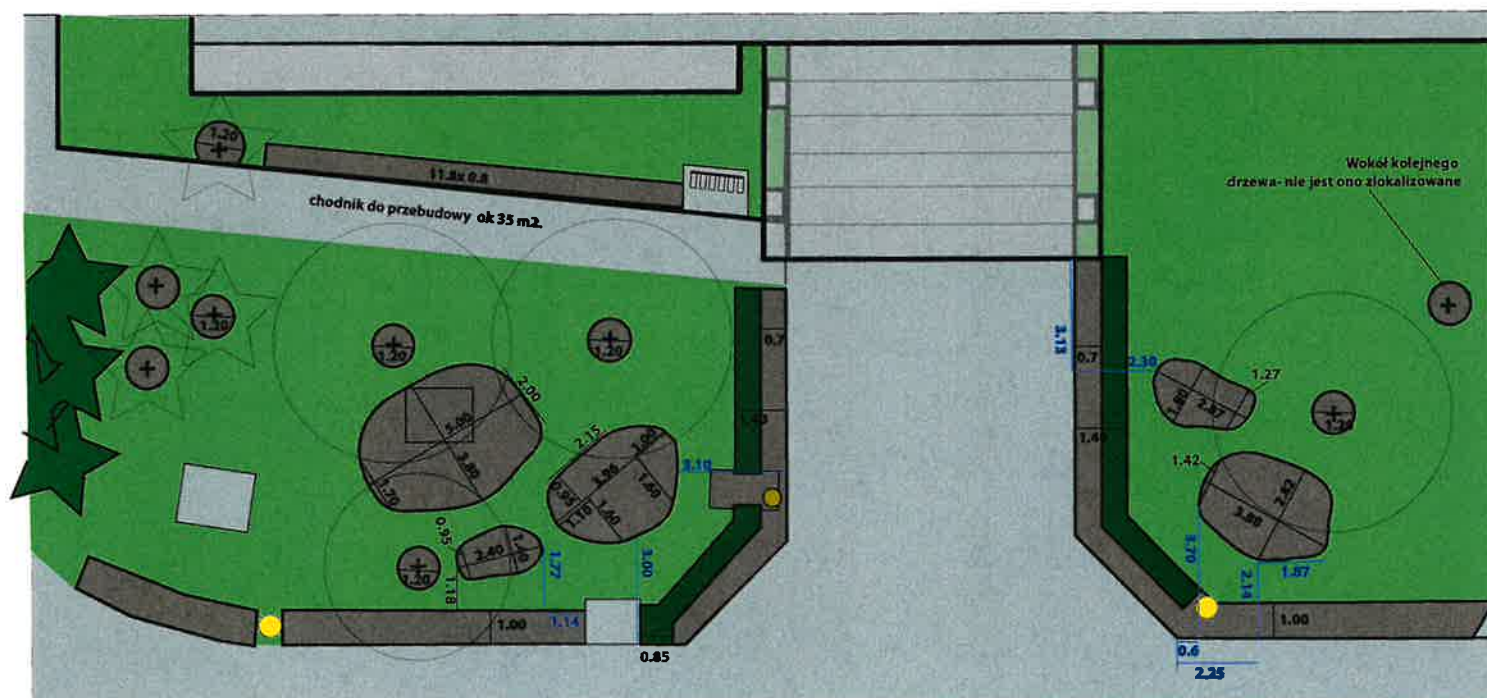
- Donica projektowana, w niej rozchodnik ościsty Angelinalub podobna odmiana 3szt

Na rabatach wyspach cebulowe Tulipany Dolls Minuet 150 szt., nierównomiernie, grupkami po 3-7 szt

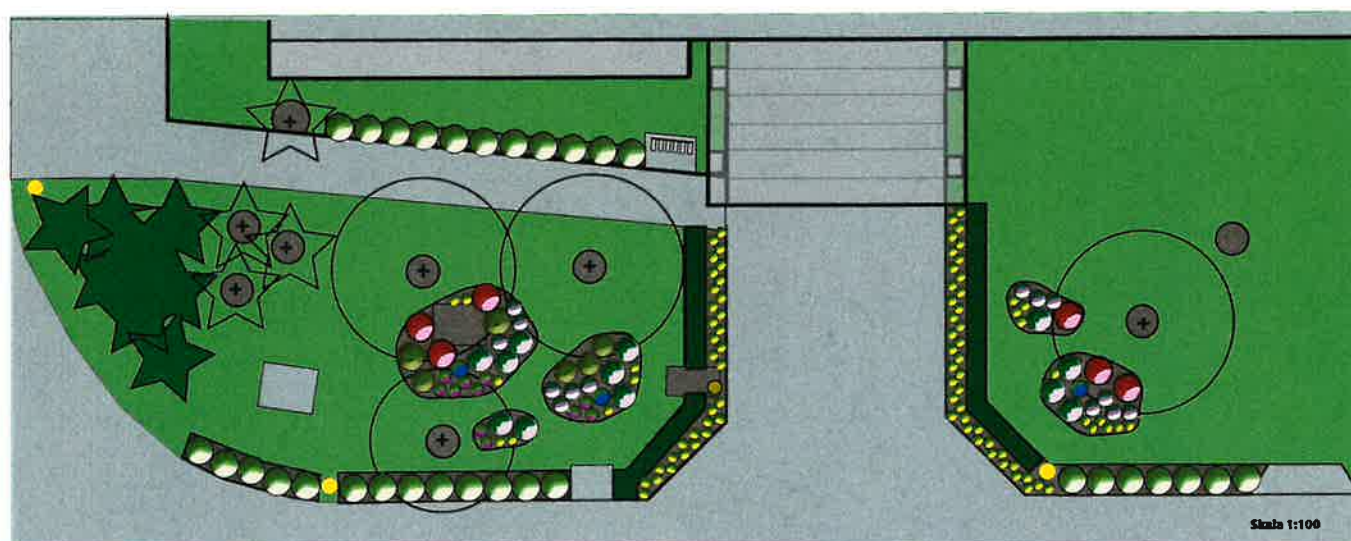
Na rabatach, pasach z lilowcami Krokusy Cream Beauty 300 szt., nierównomiernie, grupkami po 5-15 szt

Projekt zagospodarowania terenu przed budynkiem Towarzystwa Finansowego Silesia- wymiary:

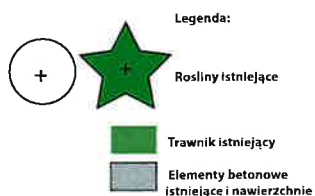
Skala 1:100



Koncepcja zagospodarowania terenu przed budynkiem Towarzystwa Finansowego Silesia:



Skala 1:100



Nasadzenia projektowane:

- Żywopłot z cisa wys 60 cm
- Tawuła brzoziolistna Tor
- Lilowiec Stella D'Oro
- Pęcherznica Lady In Red
- Miskant chiński
- Hortensja
- Szalwia Caradonna
- Powojnik Casandra
- Zawilec Honorine Jobert
- Donice projektowane

Na rabatach wyspach cebulowe- tulipany turkleszańskie oraz Tulipany Van Eijk

Tawuła Tor



Lilowiec Stella D'Oro



Pęcherznica



Miskant chiński



Hortensja



Szalwia Caradonna



Zawilec Honorine J.



Donica na betonowym wlezie



Tulipany Van Eijk

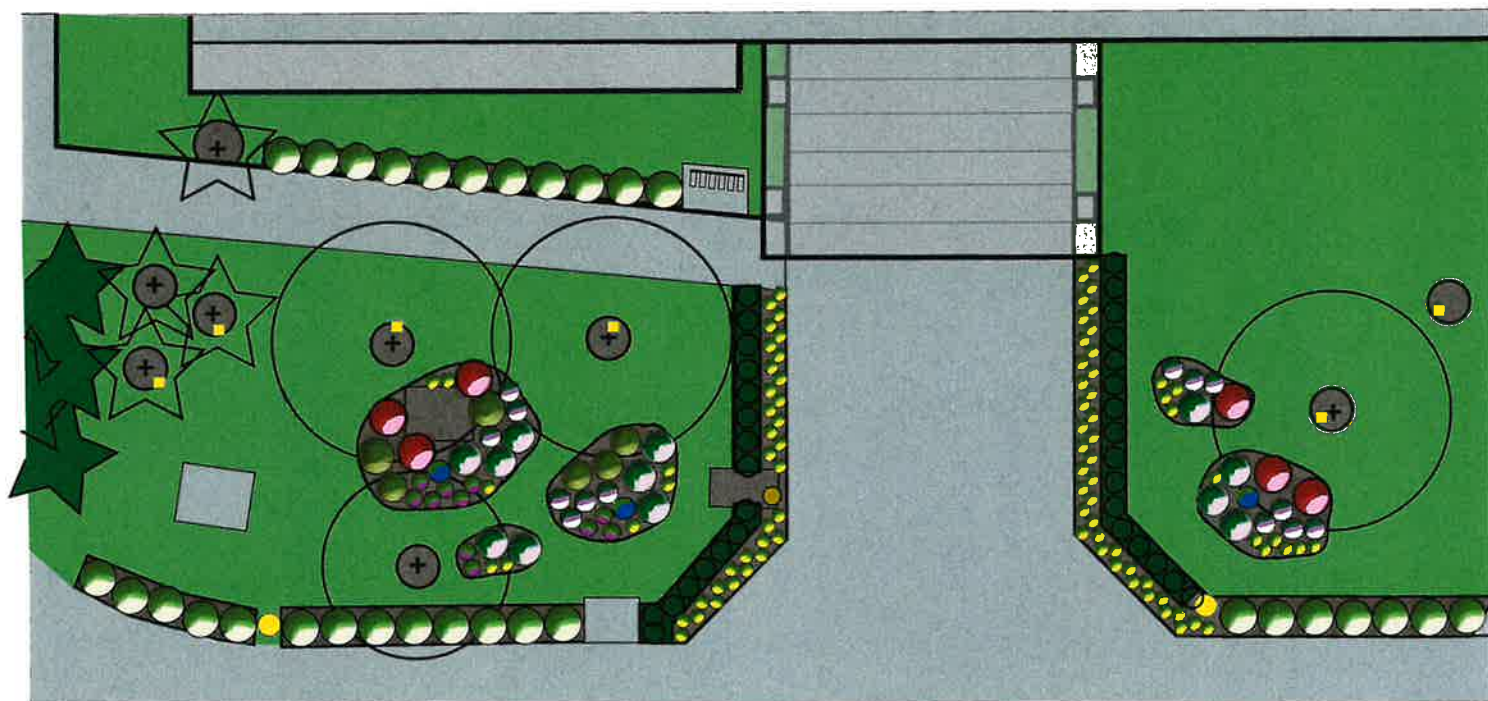


Krokusy w pasie z lilowcami



Projekt zagospodarowania terenu przed budynkiem Towarzystwa Finansowego Silesia- oświetlenie:

Skala 1:100



■ Reflektor oświetlający drzewo pod kątem ok 45 stopni, lokowany ok 60 cm od pnia 6 szt.

Wskazówki do pielęgnacji skweru frontowego przy TFS:

- Odchwaszczanie nasadzeń. Szczególnie ważne jest to w pierwszych sezonach po posadzeniu.
- W okresach suszy podlewanie - lepiej podlewać dużo, ale rzadko - np. nastawić podlewanie danej rabaty na godzinę, ale 1 raz w tygodniu. Podlewać rano lub wieczorem, nigdy w dzień.
- Korowanie przekompostowaną korą sosnową 3-4 cm, początkowo co sezon, z czasem wg. potrzeb.
- Wiosenne przycinanie pędów suchych, połamanych, przemarzniętych, wycinanie suchych pędów bylinowych przy ziemi (ten zabieg można też wykonać jesienią). Pędy traw wycinać tylko **wiosną**, nie jesienią.
- Przycięcie niskie szalwii po zaraz kwitnieniu, stymuluje ją do kolejnego kwitnienia w danym sezonie.
- Powojnik Cassandra może osiągnąć spore rozmiary szybko, zanim rośliny wokół nabiorą docelowych gabarytów. W takiej sytuacji warto go lekko związać lub podeprzeć, żeby nie przyduszał pędami otoczenia. Wycinać go wiosną przy ziemi.
- W kwestii nawożenia bardzo dobre jest nawożenie kompostem (na przedwiośniu wysypać warstwę na rabaty lub obsypać wokół drzew i krzewów), przekompostowanym obornikiem, granulowanym-kurzakim. Są to substancje organiczne, wzmacniają rośliny, nie powodują ich wysilenia, nie „pędzą ich”, przez co nasadzenia są zdrowsze. Nawożenie stosować raz w sezonie, zakończyć do końca lipca.
- Cebulowe- ciąć po kwitnieniu dopiero kiedy liści zaczną żółknąć (wcześniej muszą kumulować substancje odżywcze). Co kilka lat, kiedy przestaną kwitnąć obficie, dosadzić cebule (najlepiej wiosną tego sezonu usunąć pozostałości starych wyrwijając po kwitnieniu całe rośliny)
- Odradzam stosowanie maty przeciw chwastom pod korę - powoduje ona rozwój chorób grzybowych oraz wychodzenie korzeni na powierzchnię gruntu, tuż pod matą, co skutkuje ich przemarzaniem.
- Warto zastanowić się nad zamontowaniem ochrony przed solą zimową, stosowaną na chodniki. W tym celu wczesną zimą zamontować maty przeciwsolne na brzegach rabat od strony chodnika, usunąć go wiosną.
 - <https://www.wiklinowy-ogrod.pl/mata-przeciwsolna-50x300-cm-p-749.html>
- Co kilka sezonów – ok. 5 - 6, warto wiosną podzielić byliny i trawy, wykopując ich karpy i dzieląc. Przy tym zabiegu warto uzupełnić dołki ziemią urodzajną. To odmłodzi rośliny, poprawi ich żywotność i pokrój.

- Nie nawozić traw ozdobnych- bez tego rosną zdrowo, nie są nadmiernie wysilone, zachowują lepszy pokrój
- Roczne - najmłodsze pędy hortensji ścinać wiosną, marzec - kwiecień o ok. połowę długości
- Krzewy rozrośnięte, zbyt zagęszczone co kilka lat (5-7) odmładzać cięciem odmładzającym, co roku przeprowadzać cięcie pielęgnacyjne (usuwanie pędów chorych, krzyżujących się, rosnących od korzenia).
- Unikać cięć formujących krzewów- chodzi o zachowanie naturalnej bryły krzewu. (czyli w miarę możliwości nie ciąć z wysokości, czy nie podcinać boków, za to usuwać pędy u podstawy, jeśli przeszkadzają czy zbyt się rozrosły)